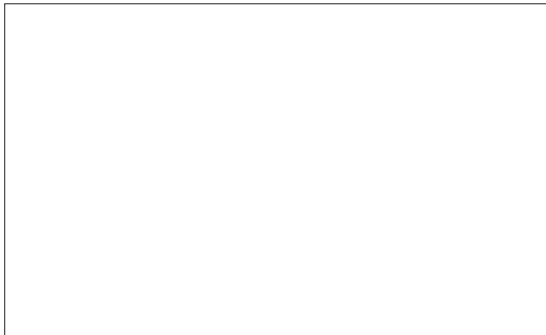




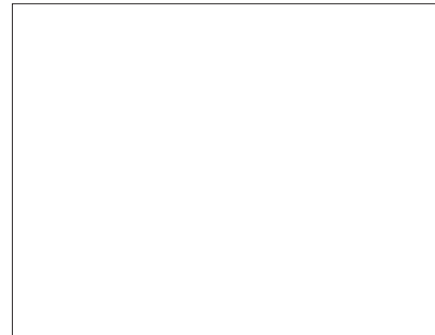
Instructions pour imprimer les brochures de la Société Canadienne du Sommeil

Étape 1

- Imprimer le document PDF – 2 faces recto-verso
Assurez-vous d'avoir les bons paramètres d'impression pour ce faire
(ajustement à la page, marges correctes, etc.)
- Pour un résultat optimal, utilisez du papier plat finition mate, épais (lourd) et sans acide.
Le papier doit être spécialement conçu pour l'impression couleur.



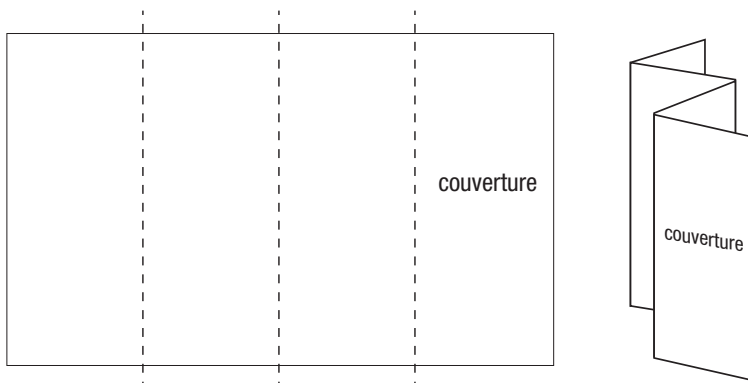
14" x 8.5"



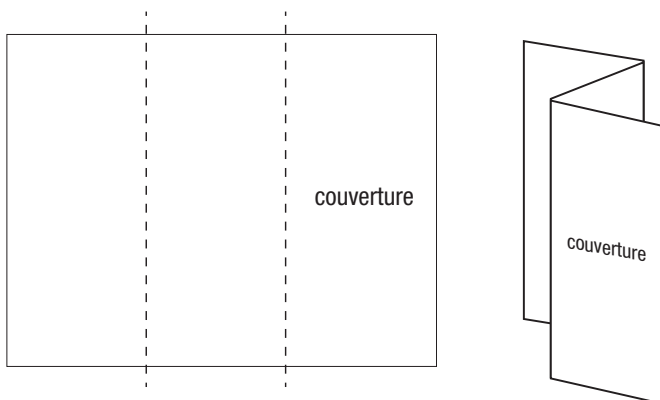
11" x 8.5"

Étape 2

- Pliez le papier comme indiqué pour créer la brochure



14" x 8.5"



11" x 8.5"